

PARK REST GLOBAL DEVELOPMENT LTD



PARK REST
RESORT



СЕВЕРНЫЙ КИПР

МЕСТОПОЛОЖЕНИЕ

Турецкая Республика Северного Кипра

Турецкая Республика Северного Кипра, расположенная в 65 км от побережья Турции, является третьим по величине островом в Средиземном море. Международный аэропорт Эрджан признан только Турцией, по этой причине все самолёты, совершающие международные рейсы в и из аэропорта Эрджан, должны совершать промежуточную посадку в одном из турецких аэропортов.

Столицей ТРСК является Никосия (Лефкоша). Важнейшие населенные пункты: Искеле, Гюзельюрт, Фамагуста, Кирения.

Официальный язык ТРСК- турецкий.

Климат Северного Кипра можно охарактеризовать как типично средиземноморский, с жарким сухим летом и прохладными зимами. Количество осадков выпадает не так много.

На западе ТРСК расположен район Гюзельюрт, на юге Акынчылар и на севере Дипкарпаз. Остров находится под контролем ООН в качестве буферной зоны между территорией Республики Кипр и Турецкой Республики Северного Кипра.

Экономика

Экономика Турецкой Республики Северного Кипра представлена в основном сектором услуг, включая государственный сектор, торговлю, образование и туризм, а также небольшими сельскохозяйственными и легкими производственными отраслями. Туризм и образование являются основой экономики.

Места для посещения в Турецкой Республике Северного Кипра

В северной части острова насчитывается 85 природных пещер. Основные из них- сталагмитовая, сталактитовая и жемчужная пещеры.

Кухня турок-киприотов, турецкая кухня и греческая кухня имеют схожие вкусовые качества.

В качестве примера можно привести картофель фри с козьим сыром халлуми, варенье или фруктовые конфеты, блюда из плова, персиковый кебаб. Кипрская кухня отражает собственную морскую культуру и историю и в то же время синтезирует западную и восточную культуры.

Старый центр Никосии (Лефкоши) окружен городской стеной общей протяженностью 5,5 км, которая сохранилась до наших дней. Ворота на въезде в город были построены османами.

На восточном побережье и в древнем городе Саламис есть много мест, которые стоит посетить. На полуострове Карпаз, который является местом нереста зеленых черепах, имеются специальные зоны, въезд и выезд из которых запрещен.

Венецианская колонна, ворота Кирении, Никосия, замок Кирении, старая гавань Кирении, мечеть Селимие, Зеленая линия, монастырь Беллапаис, город и гавань Фамагусты, ванна Кертикли, монастырь Святого Варнавы, музей Намык Кемалея, руины Саламиса, мечеть Лала Мустафа Паша, замок Отелло - вот список мест, которые стоит посетить.

В Турецкой Республике Северного Кипра работают более 25 казино, 250 ресторанов и свыше 100 отелей категории 3-4-5 звезд.



ЛЕФКЕ



Лефке

Лефке — город и муниципалитет на Северном Кипре, расположенный у залива Морфу. Это столица округа Лефке, который был центром микрорайона в районе Гюзельюрт до создания района в 2016 году. Население этого городка, имеющего яркое историческое прошлое, приближается к 15 тысячам человек. Лефке известен своими цитрусовыми и медными рудниками. В Лефке находится множество исторических домов, построенных в кипрско-османском архитектурном стиле. Большинство этих домов были построены в период с 1900 по 1930 годы, и, хотя они в основном выполнены в османском архитектурном стиле, в них также присутствуют элементы греческой архитектуры, такие как ионические колонны. Это указывает на тот факт, что многие из этих домов были построены строителями-греками-киприотами. Дома имеют характерные эркеры и арки в интерьере. Все они имеют внутренние дворы, отражающие консервативную, закрытую исламскую семейную жизнь начала 20 века. Они лежат вдоль узких, нетронутых улиц; самые впечатляющие особняки расположены на улицах Некипзаде, Хаджи Эмина и Салиха Суфи.

Климат / Погода

Средиземноморский климат наблюдается и в Лефке. Лето здесь жаркое и влажное. Летом температура может достигать 40 градусов. Зимние месяцы обычно мягкие, время от времени идут дожди. Снегопады не наблюдаются. Поэтому туристический сезон в Лефке длится очень долго. Купаться в Лефке можно до ноября и даже декабря. В весенние месяцы температура воздуха также высока. Средняя температура составляет 25 градусов. Май и июнь также могут быть идеальными для осмотра достопримечательностей.

Как добраться

В Турецкой Республике Северного Кипра есть только один аэропорт. Это аэропорт Эрджан в Никосии (Лефкоше). Поэтому добраться до Лефке из аэропорта можно наземным транспортом. Для этого можно воспользоваться автобусами, которые ходят из аэропорта под названием KIBHAS. Или можно арендовать автомобиль и заказать такси. Расстояние от аэропорта Эрджан до Лефке составляет 66 км. Полеты в Никосию организуются не только из Стамбула, но и из Анкары, Измира, Анталии, Аданы и Хатая. Также есть паромное сообщение из Аланьи и Мерсин-Ташуджу. Для тех, кто проживает в Анталии, Адане и Мерсине, удобно воспользоваться паромом. Паромное сообщение между Ташуджу и Гирне занимает 2 часа. Граждане Турции могут въезжать на Кипр с удостоверением личности, без заграничного паспорта.



ОПИСАНИЕ

247

Квартир

14

Этаж

РАССТОЯНИЕ

66 КМ

Гирне центр



береговая
ЛИНИЯ



77 КМ

Аэропорт Эрджан

6 КМ

Европейский Университет





ИНФОРМАЦИЯ

ТИПЫ КВАРТИР

249 Квартир

1 + 0 Студия

1 + 1

2 + 1

66 км к центру Гирне

6 км до Европейского Университета
береговая линия

77 км до аэропорта Эрджан

Крытый & открытый бассейн

Детский бассейн

Сауна и турецкая баня (хаммам)

Мини-клуб

Фитнес

Кондиционеры в каждой комнате

Камеры видеонаблюдения

Видеодомофон























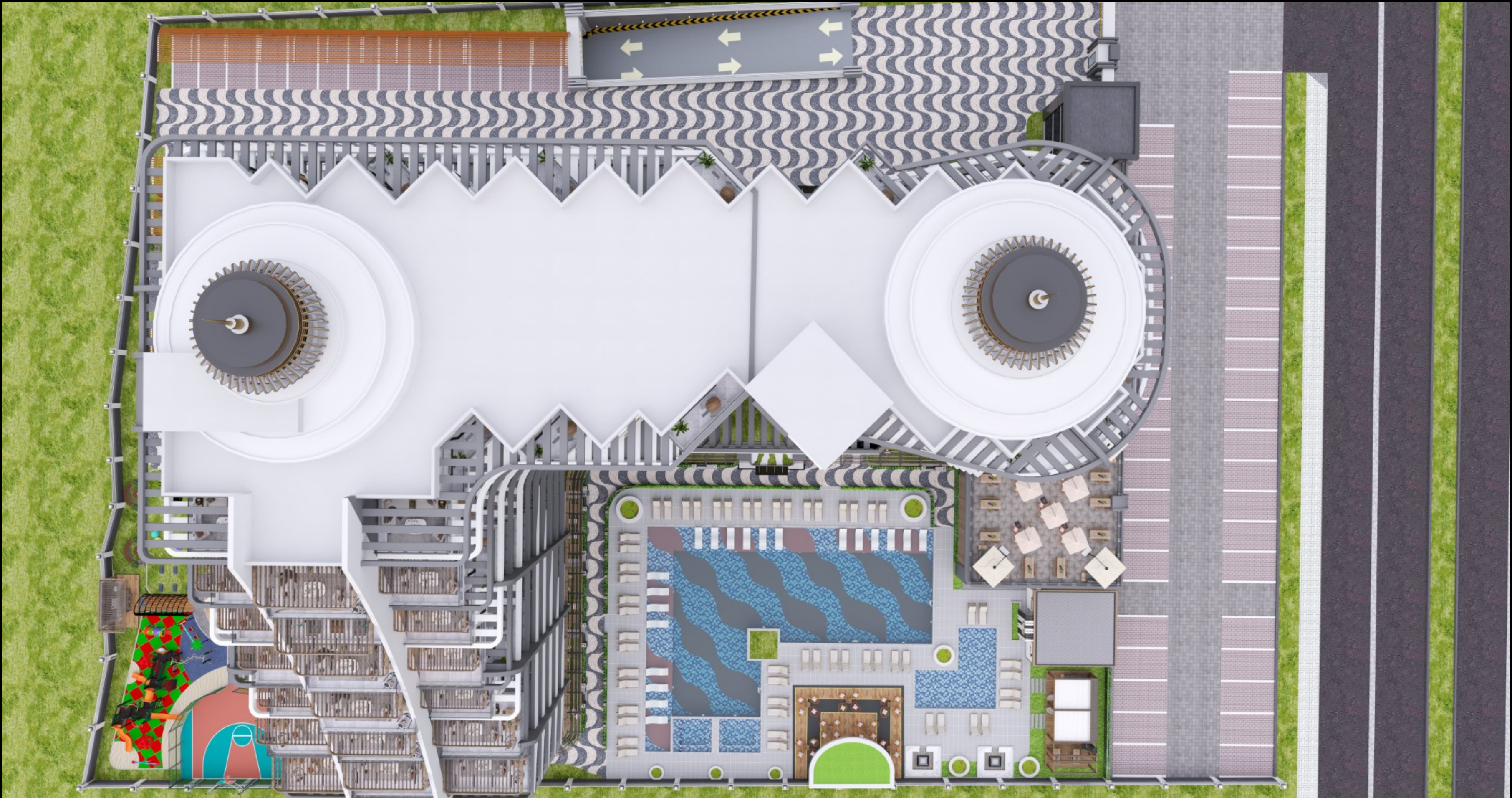






ФОТО ПРОЕКТА





















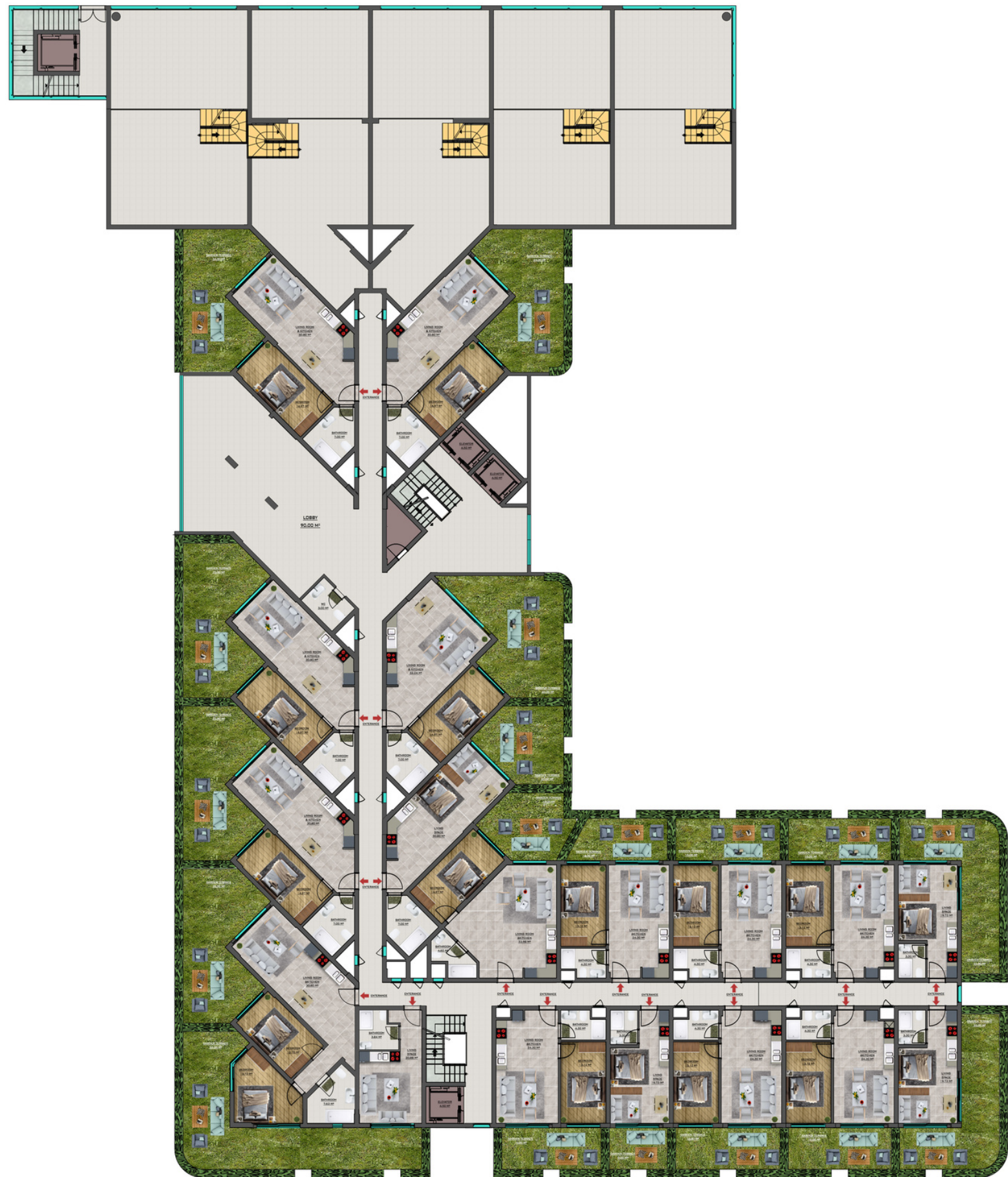




ПОЭТАЖНЫЙ ПЛАН

Цокольный этаж

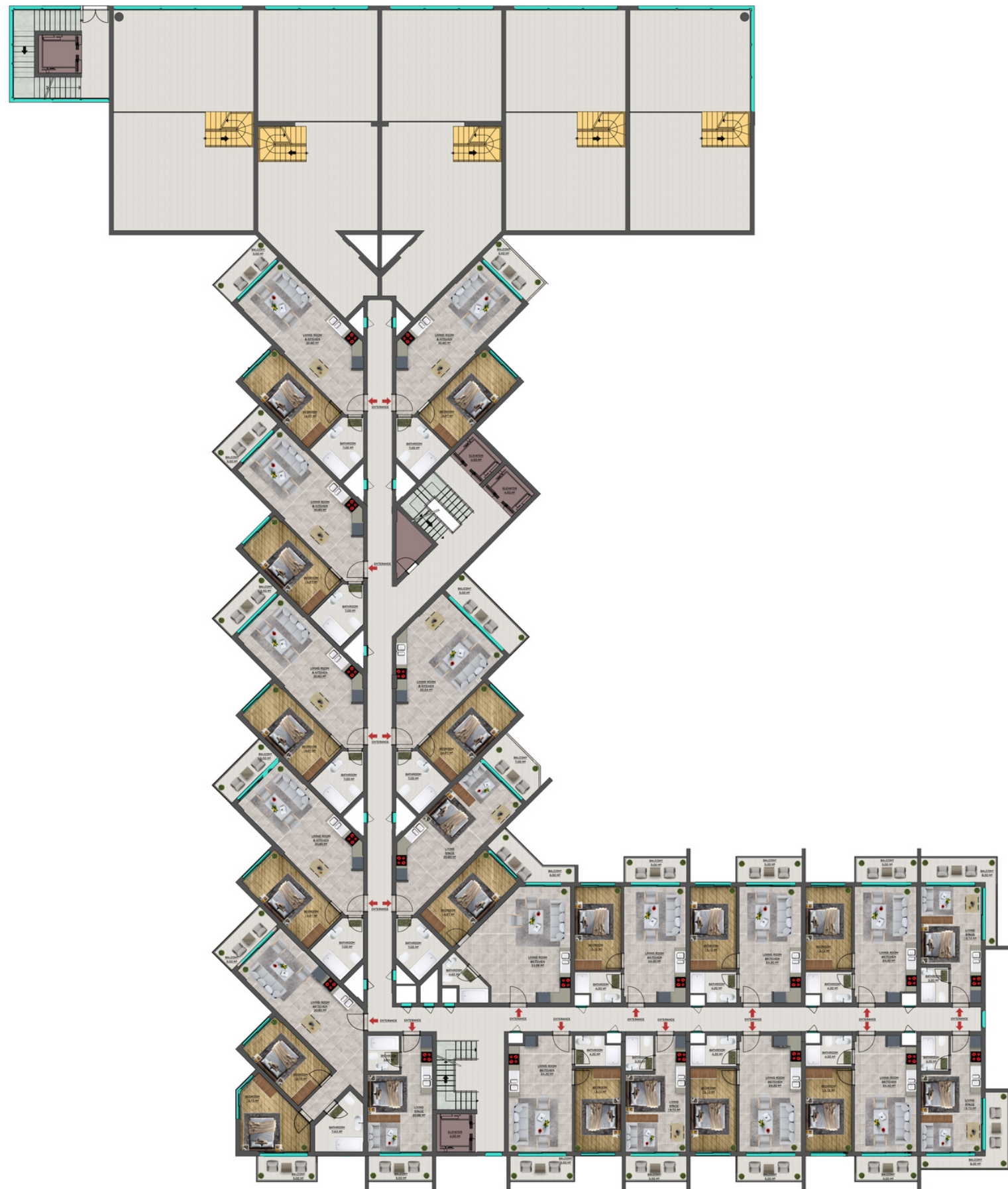
GROUND FLOOR PLAN



ПОЭТАЖНЫЙ ПЛАН

1 этаж

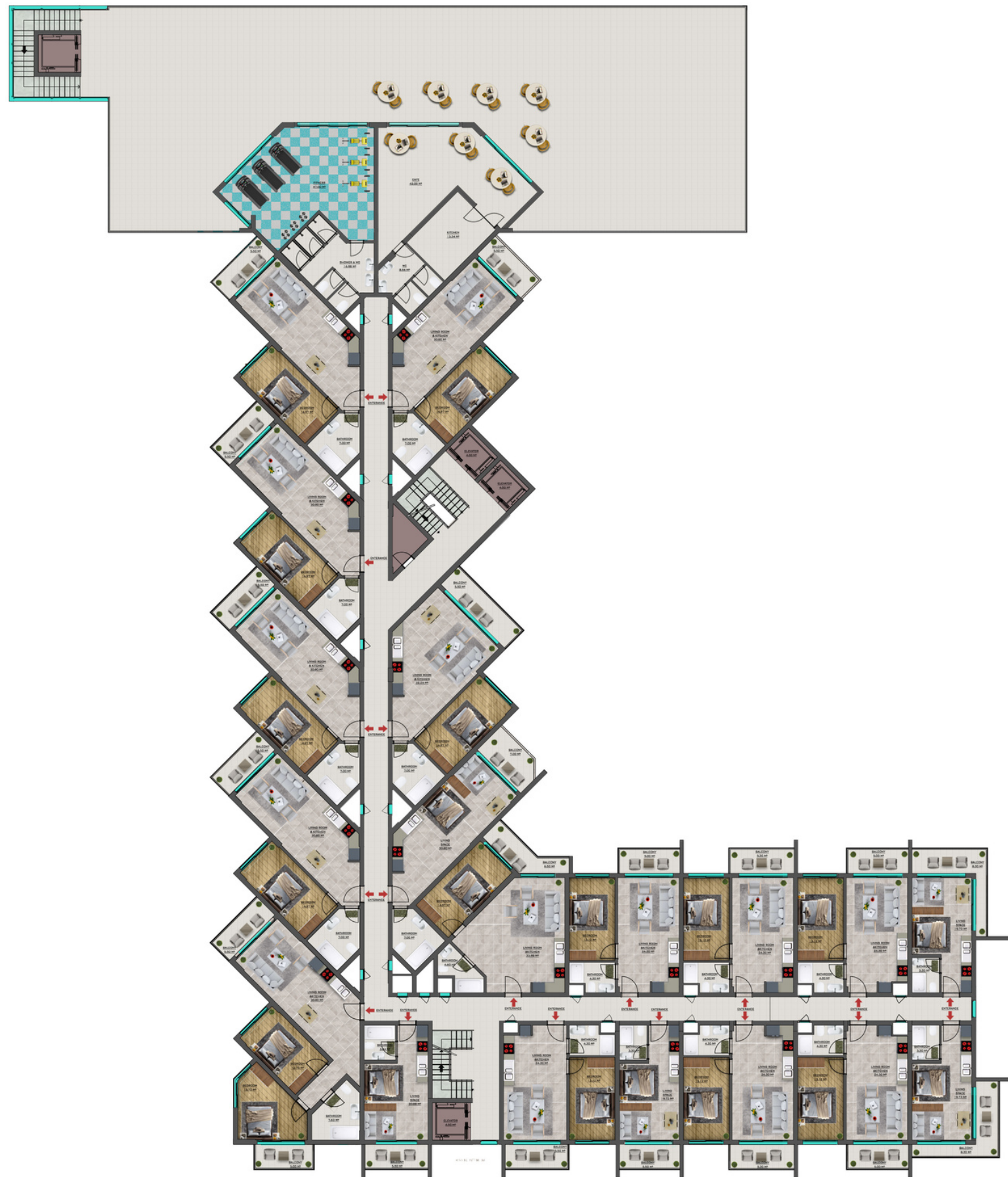
FIRST FLOOR PLAN



ПОЭТАЖНЫЙ ПЛАН

2 этаж

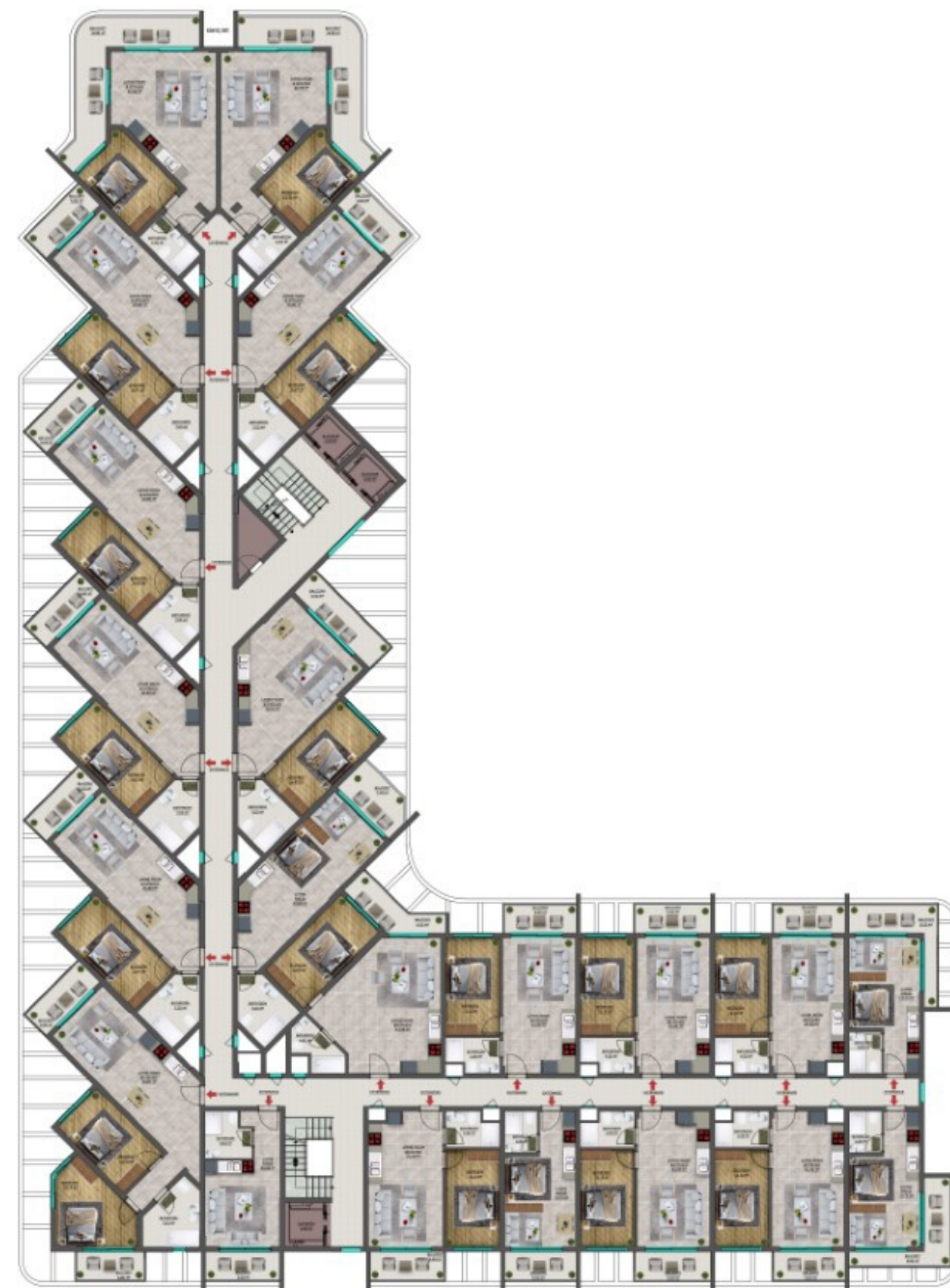
SECOND FLOOR PLAN



ПОЭТАЖНЫЙ ПЛАН

3-6 этаж

3.-6. FLOOR PL



ПОЭТАЖНЫЙ ПЛАН

7 этаж

SEVENTH FLOOR PLAN



ПОЭТАЖНЫЙ ПЛАН

8 этаж

EIGHTH FLOOR PLAN



ПОЭТАЖНЫЙ ПЛАН

9 этаж

NINTH FLOOR PLAN



ПОЭТАЖНЫЙ ПЛАН

10 этаж

TENTH FLOOR PLAN



ПОЭТАЖНЫЙ ПЛАН

11 этаж

ELEVENTH FLOOR PLAN



ПОЭТАЖНЫЙ ПЛАН

12 этаж

TWELFTH FLOOR PLAN



ПОЭТАЖНЫЙ ПЛАН

13 этаж

THIRTEENTH FLOOR PLAN





**PARK REST GLOBAL DEVELOPMENT
LTD**