



# LARA

— Port —



# Lara Port'a hoş geldiniz!

## **Lara Port projesi hızla gelişiyor.**

Royal Construction ve Elite Sinerji olarak kurduğumuz firmamız Royal Sinerji adı altında başlayan, Antalya'nın en çekici bölgelerinden biri olan Altıntaş bölgesinde yer alan yeni projemiz Lara Port'u sizlere sunmaktan mutluluk duyarız.

## **Welcome to The Lara Port Project!**

We as Royal Construction and Elite Sinerji are pleased to present to you our new joint project Lara Port, which will be located in Altıntaş, one of the most attractive areas of Antalya.

## **Добро пожаловать в Lara Port!**

От имени всей семьи компаний Royal Construction и Elite Sinerji , мы счастливы представить вам наш новый, совместный проект Lara Port, который будет располагаться в одной из самых привлекательных частей Анталии – район Алтынташ.





**LARA**  
— *Port* —





# Vaziyet Planı

*Location Plan*



**66**

**DAİRE**  
*Homes*

**3**

**MAĞAZA**  
*Stores*

4.430 m<sup>2</sup>

2 blok "A", "B".

"A" bloğunda 12 ofis binası

3 dükkan,

"B" bloğunda 54 daire bulunuyor.





LARA

OFFICES

SHOP

SHOP



LARA



LARA  
— Port —









ARA

Park

SHOP

SHOP

SHOP

SHOP



### **Antalya Havalimanına 3 km uzaklıktadır.**

"Mavi Bayrak" ile işaretlenmiş kumlu plaja 4 km uzaklıktadır.

Düden Şelalesine 6.5 km uzaklıktadır.

IKEA alışveriş merkezine 6 km uzaklıktadır.

Terracity alışveriş merkezine 6 km uzaklıktadır.

Projeye yürüme mesafesinde olan çok sayıda okul, kolej, tenis kortu, market, eczaneler ve klinikler yer alır.

Taşınmaz, havalimanından veya Antalya'nın herhangi bir yerine kolay ulaşım sağlamak için geniş bir yol üzerinde yer almaktadır.

Uçuş koridorunun Altıntaş'ın üzerinden geçmediğini, bu nedenle uçaklardan gürültü gelmediğini hatırlatmak isteriz.

### **Location Information:**

Altıntaş is a rapidly developing area. Lara Port is located 3 km to Antalya International Airport and it is 4

km away from the sandy beaches marked with the "Blue Flag".

Düden Waterfall is 6.5 km away. IKEA shopping center is 6 km away and the Terracity shopping center is 6 km away.

According to the plan of the district, those listed below will be within walking distance to the project.

Schools, colleges, tennis courts, markets, the central square of the district, pharmacies and clinics.

The property is located on a wide road to provide easy access from the airport or anywhere in Antalya. We would like to remind you that the flight corridor does not pass over Altıntaş, so there is no noise from the planes.

### **Локация:**

Проект Lara Port построен в самом центре нового быстро развивающегося района Алтынташ.

Расстояние от здания до аэропорта Анталии составляет 3 км.

До песчаного пляжа отмеченного «Голубым флагом» 4 км.

До Дюденских водопадов 6,5 км.

До ТЦ Ikea 6 км

До ТЦ Terracity 6 км

В пешей доступности от проекта, по плану района будут расположены несколько школ, колледж, теннисный корт, рынок, центральная площадь района, аптеки, поликлиника.

Здание расположено вдоль широкой дороги, которая позволит удобно добраться из аэропорта или в любую точку Анталии.

Отметим, что полетный коридор не проходит над районом Алтынташ, соответственно шума от самолетов нет.







# Genel Özellikler

## General Features

### Genel özellikler:

Lara Port'un yüzölçümü 4.430 m<sup>2</sup>'dir.  
2 blok "A", "B".  
"A" bloğunda 12 ofis binası 3 dükkan bulunuyor.  
"B" bloğunda 54 daire bulunuyor.

### Plan:

1+1 [48-125,5 m<sup>2</sup>]  
2+1 [125,5 - 146 m<sup>2</sup>]  
Daire Tipleri:  
Standart  
Teraslı / Bahçeli

### General features:

The surface area of Lara Port is 4.430 m<sup>2</sup> and Lara Port has 2 blocks "A" and "B".  
In "A" building, there are 12 office buildings and 3 shops.  
In "B" There are 54 apartments.

### Floor Plans:

1+1 [48-125.5 m<sup>2</sup>]  
2+1 [125.5 - 146 m<sup>2</sup>]

### Apartment Types:

- Standard  
- Duplex  
- Standard with  
-Garden

### Общие характеристики:

Площадь территории Lara Port составляет 4 430 м<sup>2</sup>.  
2 блока «А», «В».  
В блоке «А» выделено:  
12 офисных помещений;  
3 магазина;  
В блоке «В» выделено:  
54 жилых квартир

### Планировки:

1+1 [48-125,5 кв.м.]  
2+1 [125,5 – 146 кв.м.]

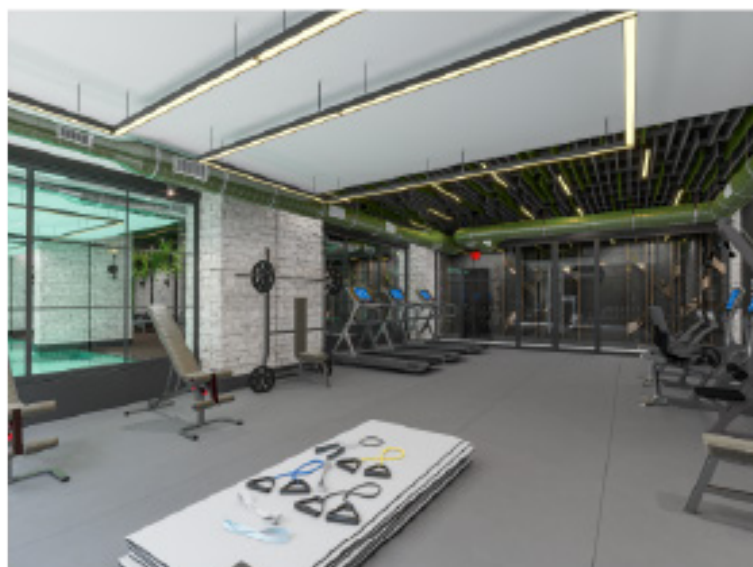
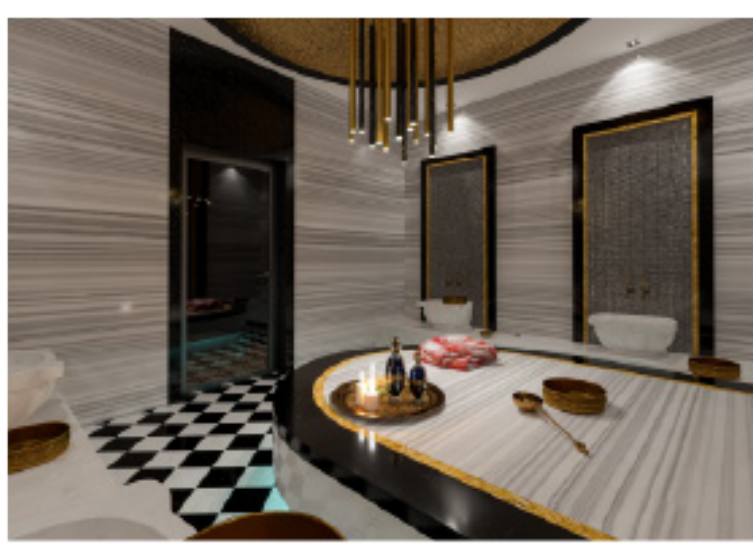
### Типы квартир:

- стандарт  
- с террасой  
- с выходом в собственный сад  
-терраса





lara port





# Aktiviteler:

## Activities:

Lara Port projesinin tüm aktiviteleri, aileniz ve arkadaşlarınızla rahat bir şekilde vakit geçirebileceğiniz, en keyifli atmosferi oluşturacak şekilde tasarlanmıştır.

Kompleksin sakinlerinin kullanım alanları:

- Açık havuz
- Açık çocuk havuzu
- Açık çocuk oyun alanı
- Mini kulüp
- Kapalı havuz
- Havuz başı barı
- Sauna
- Hamam
- Jakuzi
- Spor salonu
- Otopark
- 45-47 araçlık kapalı otopark
- Kapıcı
- 7/24 video gözetimi
- Konferans salonu
- Bilardo salonu
- Tenis kortu
- Kameriye

All facilities of the Lara Port project are designed to create the most enjoyable atmosphere with the appropriate quality level, where you can spend time with your family and friends comfortably. Areas of use of the residents of the complex:

- Outdoor pool
- Outdoor children's pool
- Outdoor children's playground
- Mini club
- Indoor pool
- Poolside bar
- Sauna
- Turkish Bath
- Jacuzzi
- Gym
- Car Park
- Indoor parking lot for 45-47 cars
- Doorman
- 24/7 video surveillance
- Conference room
- Billiard room
- Tennis court
- Arbour

Вся инфраструктура проекта Lara Port была разработана и спроектирована так, чтобы создать соответствующий уровень качества и максимально приятную

атмосферу для вашего комфортного времяпровождения со своими близкими и друзьями. В распоряжении жителей комплекса будут:

- . открытый бассейн
- . открытый детский бассейн
- . открытая детская игровая зона
- . мини-клуб
- . крытый бассейн
- . барная стойка у бассейна
- . сауна
- . хамам
- . джакузи
- . фитнес зал
- . парковка
- . крытая парковка на 45-47 автомобилей
- . консьерж
- . видеонаблюдение 24/7
- . конференц зал
- . бильярдная
- . теннисная площадка
- . беседка



# Genel Özellikler

## General Features

Kompleksin arazisinde konfor ve eğlence seviyenizi artıracak teknik özellikler:

Bina:

- Uydu TV sistemi
- Tesis genelinde Wi-Fi ağı
- Jeneratör
- Hidrofor
- Yedek su depoları

Asansör

Apartman:

- Su ısıtıcı
- Asma tavan
- Spot ışıkları
- Duvar kaplaması - yıkanabilir boya
- Mutfak ve oturma odası alanındaki zemin kaplaması - seramik karolar
- Yatak odalarında zemin kaplaması - laminat
- Ankastre mutfak seti
- Dolaplı eksiksiz banyo
- Mutfaktaki ev aletleri - fırın, ocak ve davlumbaz.
- Her odada klima
- Alüminyum çift camlı pencereler
- Alüminyum balkon korkuluğu + cam
- Çelik giriş kapıları
- Video kameralı interkom

Technical features that will increase your comfort and entertainment.

Building:

- Satellite TV
- Wi-Fi network
- Generator
- Water booster
- Reserve water tanks

Elevator

Apartment:

- Water heater
- Entresol
- Spotlights
- Wall covering - washable paint
- Ceramic tiles in the kitchen and the living room area
- Laminate covering for bed rooms
- Fully furnished bathroom with cupboards
- Household appliances in the kitchen - oven, hob and hood.
- Air conditioning in each room
- Aluminum double glazed windows
- Aluminum balcony fence + glass
- Reinforced entrance doors
- Intercom with video camera

Технические особенности, которые повысят уровень вашего комфорта и времяпровождения на территории комплекса:

Здание:

- .спутниковая система телевидения
- .сеть Wi-Fi по всей территории объекта
- .генератор
- .гидрофор
- .резервные баки для воды

лифт

Квартира:

- .Водонагреватель
- .Подвесной потолок
- .Споты
- .Покрытие стен- моющаяся краска
- . Покрытие пола в зоне кухни и гостиной- керамическая плитка
- Покрытие пола в спальнях комнатах- ламинат
- . Кухонный гарнитур
- . Укомплектованная ванная комната со шкафчиками
- . Бытовая техника на кухне- духовой шкаф, варочная поверхность и вытяжка.
- . Кондиционеры в каждой комнате
- . Алюминиевые стеклопакеты
- . Алюминиевые перила балкона+ стекло
- . Стальные входные двери
- .Домофон с видеокамерой









TURKEY



HAVALİMANI

~4 KM



LARA PLAHLARI

~2 KM



KONYAALTI PLAHLARI

~15 KM



LARA DÜDEN ŞELALESİ

~6 KM



İKEA ve AGORA AVM

~4 KM



TERRA CITY AVM

~9 KM



MALL OF ANTALYA AVM

~5 KM



LARA ANADOLU HASTANESİ

~5 KM



İSTEK KOLEJİ

~1 KM



BELEK GOLF SAHALARI

~29 KM



SAKLIKENT KAYAK MERKEZİ

~45 KM



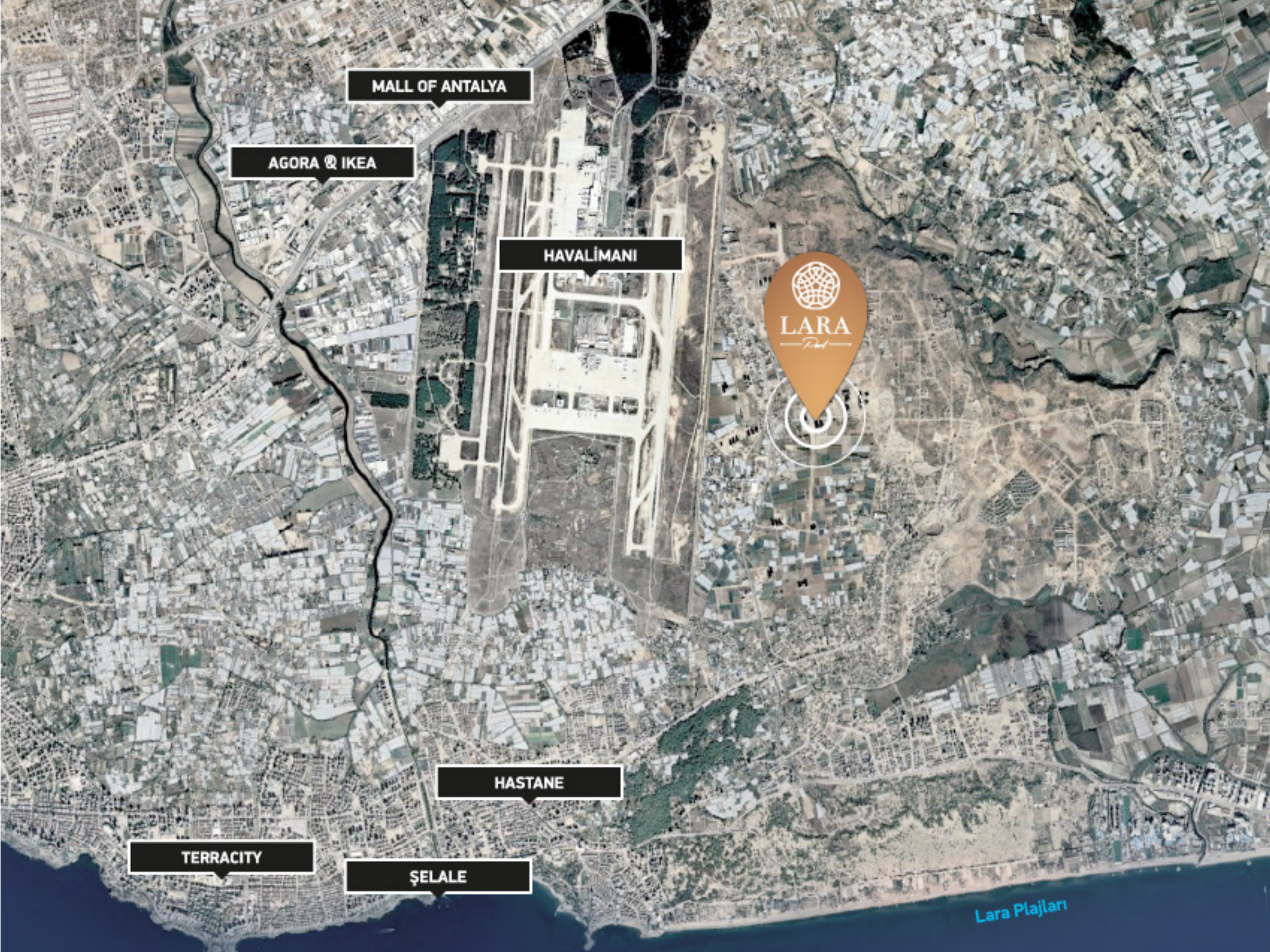
KEMER

~38 KM

KALEİÇİ

Konyaaltı Plajları

Antalya Körfezi



MALL OF ANTALYA

AGORA & IKEA

HAVALIMANI

LARA  
Port

HASTANE

TERRACITY

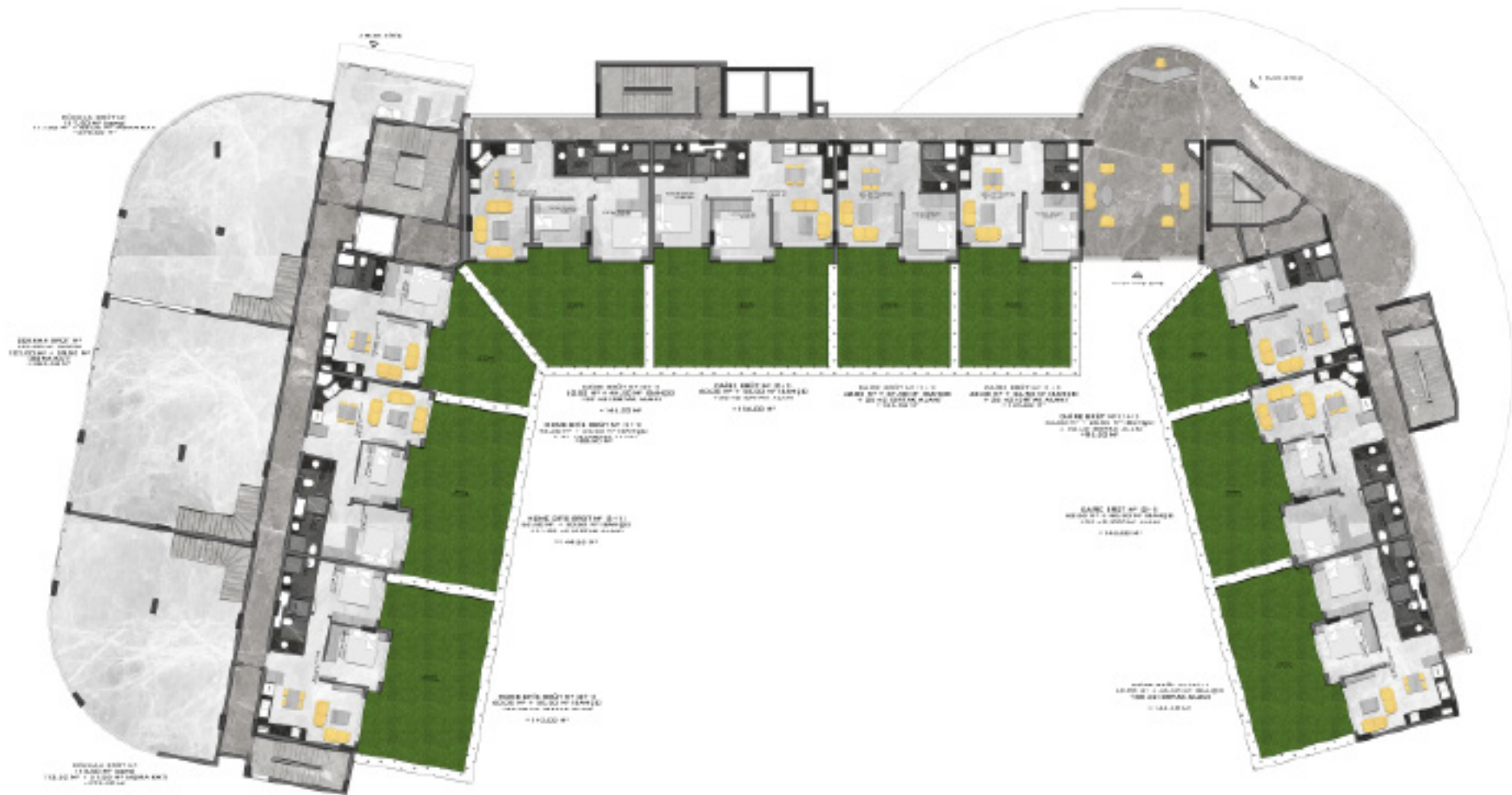
ŞELELE

Lara Plajları

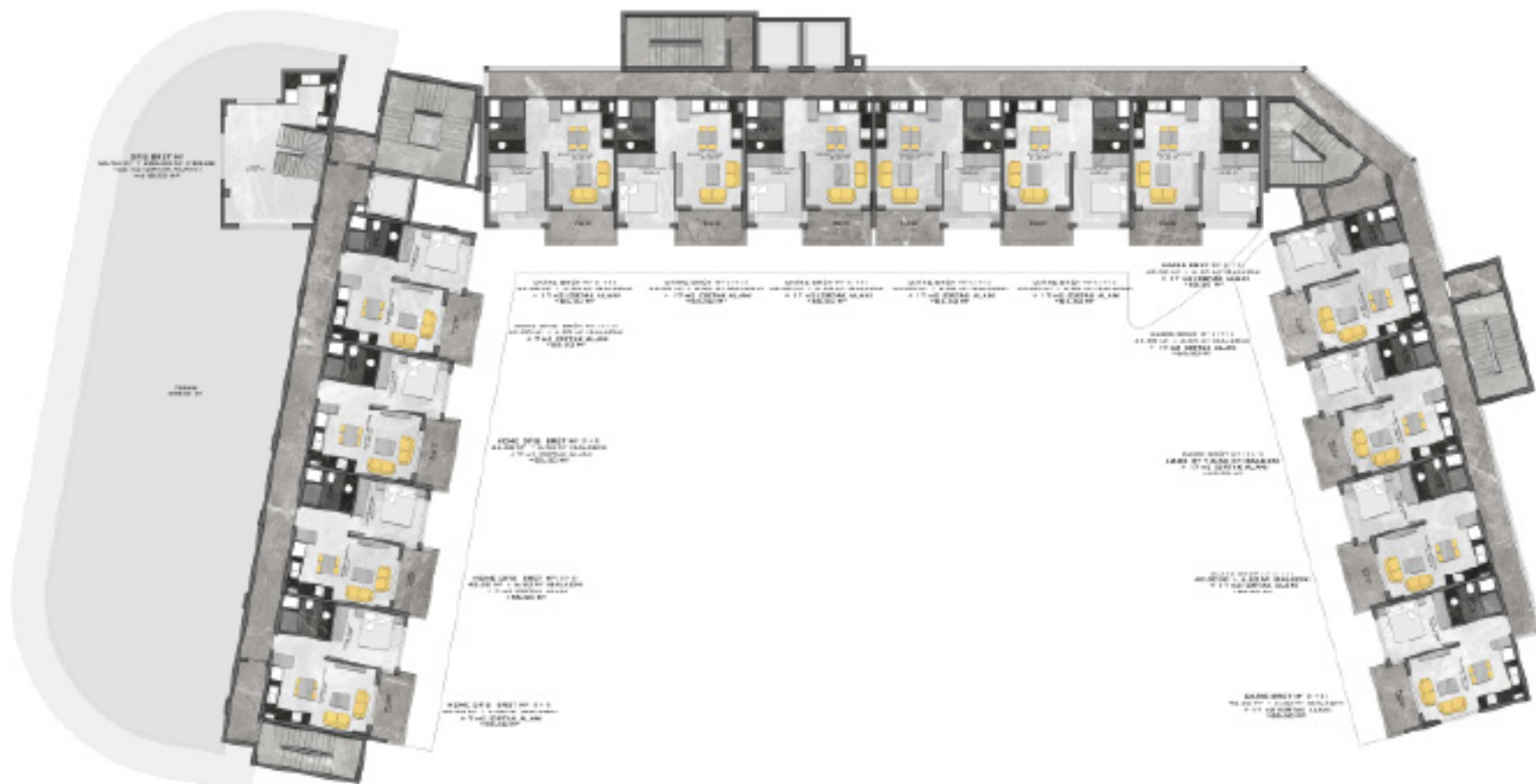
AKDENİZ

  
LARA  
Port



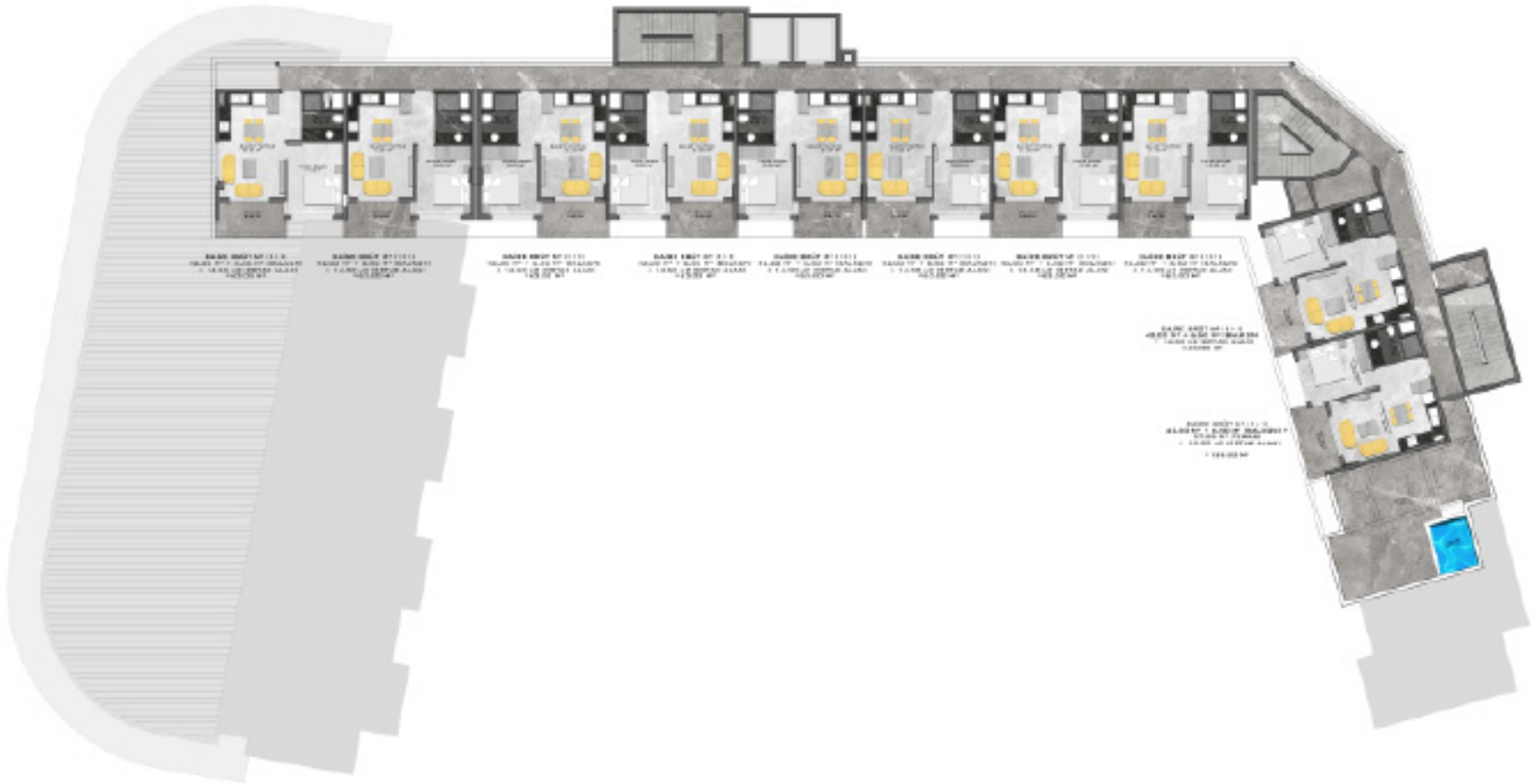


ZEMİN KAT PLANI

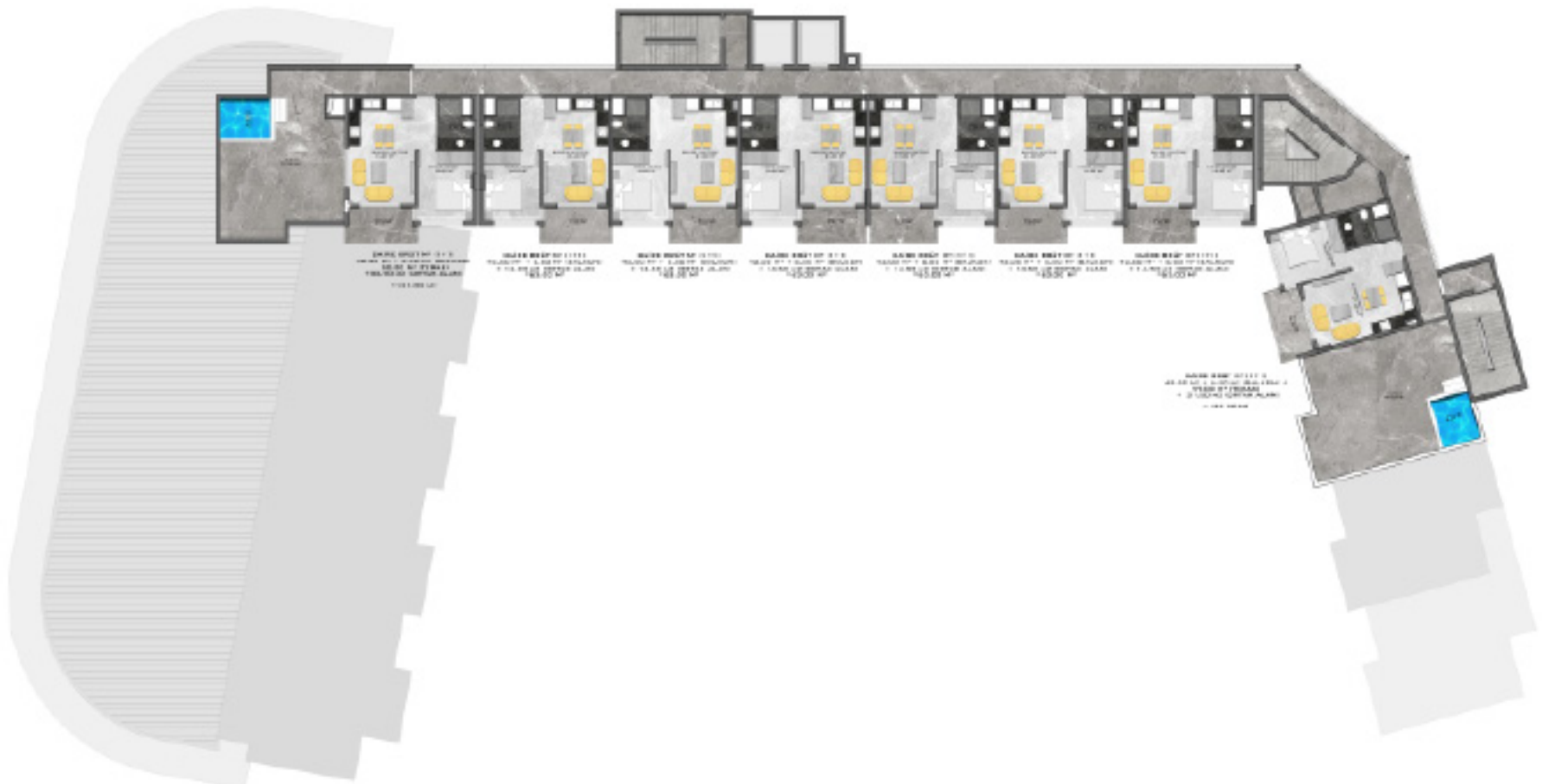


2. KAT PLANI





4. KAT PLAN 1



5. KAT PLAN 1



# LARA

— *Port* —

