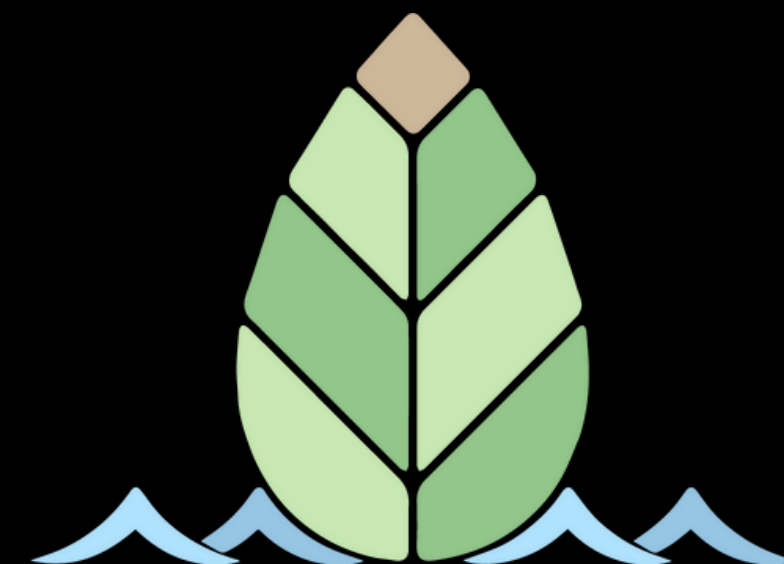




ELITE SENERJI

BUILDING WITH SYNERGY



ELITE PARK
VILLAS
NORTH CYPRUS





“

**BUILDING
WITH
SYNERGY**

”



О НАШЕЙ КОМПАНИИ

Elite Sinerji Construction — это строительно-инвестиционная компания с многолетним опытом работы в сфере элитной недвижимости в Турции . Основатель компании Elite Sinerji Construction является соучредителем и совладельцем компании Elite Group в Турции .

В нашей работе мы придерживаемся принципов доверия, клиентоориентированности , качества и профессионализма, чтобы иметь возможность помочь нашим инвесторам и клиентам стать счастливыми обладателями жилой элитной недвижимости в Турции или зарабатывать хорошие деньги на инвестировании своих финансов в строительство элитной жилой недвижимости на Анталийском побережье Турецкой республики .

На сегодняшний день Elite Sinerji Construction имеет обширную сеть своих представительств и бизнес-партнёров не только в Турции , но и в таких странах как Германия, Финляндия, Бельгия, Дубаи , Россия, Англия, Чехия, Украина, Казахстан и Швеция. Наша компания регулярно принимает участие в международных выставках по недвижимости наряду с другими ведущими мировыми строительными компаниями.

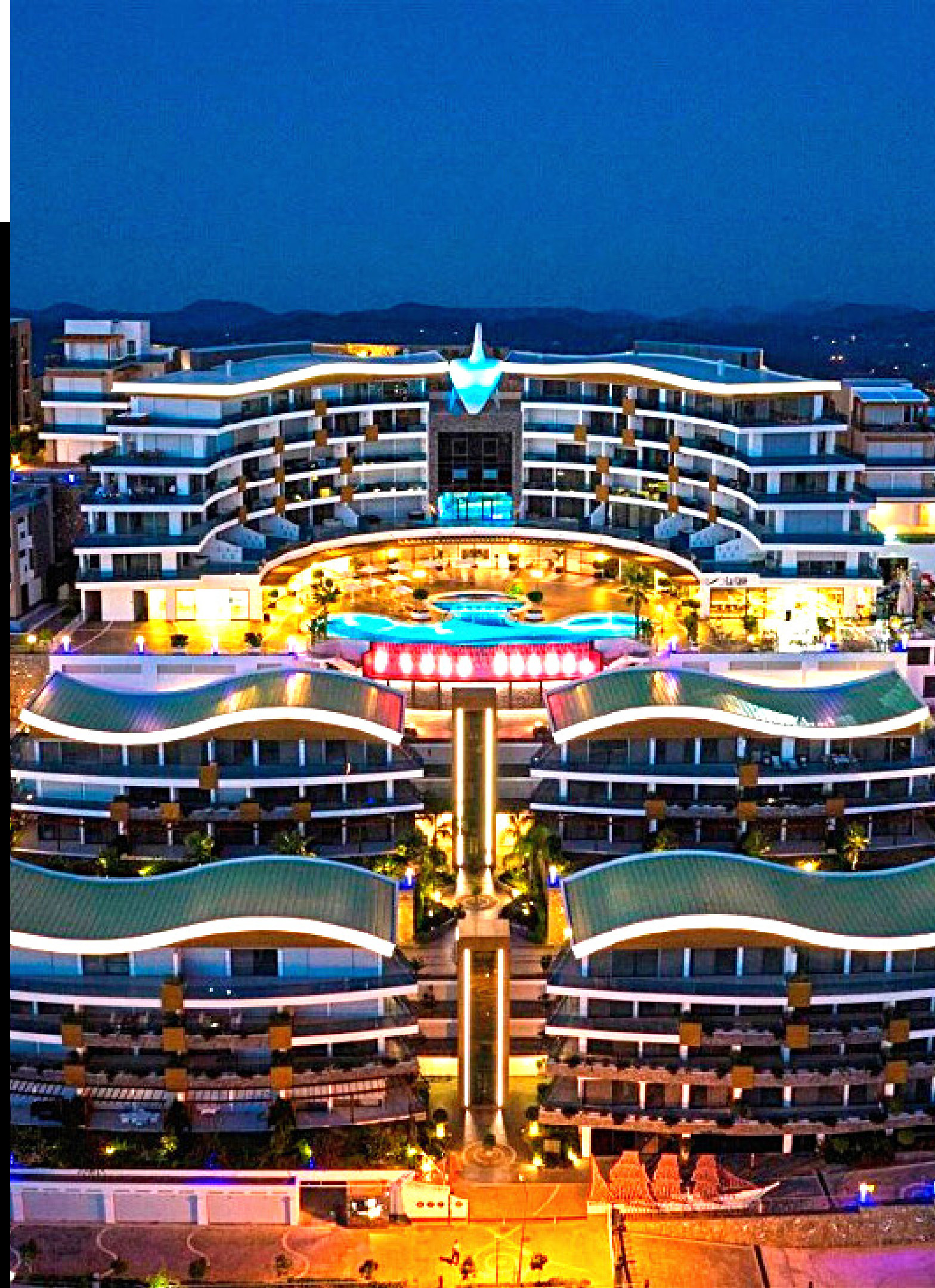


О НАШЕЙ КОМПАНИИ

Мы занимаем лидирующую позицию в сфере недвижимости на Анталийском побережье . Elite Sinerji Construction осуществляет строительство качественной элитной жилой недвижимости вот уже 30 лет.

Каждый проект, построенный нами , создается с целью обеспечить не только место для проживания, но и максимально возможный комфорт сочетаемый с изысканностью и эстетикой .

Один из наш их проектов Elite Admiral Premium Residences стал источником вдохновения для многих строительных компаний и задал новые стандарты качества в области строительства и туризма.



СЕВЕРНЫЙ КИПР

МЕСТОПОЛОЖЕНИЕ

Турецкая Республика Северного Кипра

Турецкая Республика Северного Кипра, расположенная в 65 км от побережья Турции, является третьим по величине островом в Средиземном море. Международный аэропорт Эрджан признан только Турцией, по этой причине все самолёты, совершающие международные рейсы в и из аэропорта Эрджан, должны совершать промежуточную посадку в одном из турецких аэропортов.

Столицей ТРСК является Никосия (Лефкоша). Важнейшие населенные пункты: Искеле, Гюзельюрт, Фамагуста, Кирения.

Официальный язык ТРСК- турецкий.

Климат Северного Кипра можно охарактеризовать как типично средиземноморский, с жарким сухим летом и прохладными зимами. Количество осадков выпадает не так много.

На западе ТРСК расположен район Гюзельюрт, на юге Акынчылар и на севере Дипкарпаз. Остров находится под контролем ООН в качестве буферной зоны между территорией Республики Кипр и Турецкой Республики Северного Кипра.

Экономика

Экономика Турецкой Республики Северного Кипра представлена в основном сектором услуг, включая государственный сектор, торговлю, образование и туризм, а также небольшими сельскохозяйственными и легкими производственными отраслями. Туризм и образование являются основой экономики.

Места для посещения в Турецкой Республике Северного Кипра

В северной части острова насчитывается 85 природных пещер. Основные из них- сталагмитовая, сталактитовая и жемчужная пещеры.

Кухня турок-киприотов, турецкая кухня и греческая кухня имеют схожие вкусовые качества. В качестве примера можно привести картофель фри с козьим сыром халлуми, варенье или фруктовые конфеты, блюда из плова, персиковый кебаб. Кипрская кухня отражает собственную морскую культуру и историю и в то же время синтезирует западную и восточную культуры.

Старый центр Никосии (Лефкоши) окружен городской стеной общей протяженностью 5,5 км, которая сохранилась до наших дней. Ворота на въезде в город были построены османами. На восточном побережье и в древнем городе Саламис есть много мест, которые стоит посетить. На полуострове Карпаз, который является местом нереста зеленых черепах, имеются специальные зоны, въезд и выезд из которых запрещен.

Венецианская колонна, ворота Кирении, Никосия, замок Кирении, старая гавань Кирении, мечеть Селимие, Зеленая линия, монастырь Беллапаис, город и гавань Фамагусты, ванна Кертикли, монастырь Святого Варнавы, музей Намык Кемаля, руины Саламиса, мечеть Лала Мустафа Паша, замок Отелло - вот список мест, которые стоит посетить.

В Турецкой Республике Северного Кипра работают более 25 казино, 250 ресторанов и свыше 100 отелей категории 3-4-5 звезд.



GIRNE



Кирения (Гирне)

Кирения – портовый город Северного Кипра, а также один из самых туристических городов. Этот город, в котором сохранилось множество исторических памятников, относящихся к римскому, византийскому и османскому владычеству, особенно знаменит своим замком и гаванью.

Благодаря тому, что Кирения является портовым городом, она стала одним из самых оживленных городов Кипра. Это приятный курортный город с чистейшими пляжами, богатым выбором развлечений, ресторанов и достопримечательностей.

Климат / Погода

Средиземноморский климат наблюдается и в Кирении. Лето здесь жаркое и влажное. Летом температура может достигать 40 градусов.

Зимние месяцы обычно мягкие, время от времени идут дожди. Снегопады не наблюдаются. Поэтому туристический сезон в Кирении длится очень долго.

Купаться в Кирении можно до ноября и даже декабря. В весенние месяцы температура воздуха также высока. Средняя температура составляет 25 градусов. Май и июнь также могут быть идеальными для осмотра достопримечательностей.

Как добраться

В Турецкой Республике Северного Кипра есть только один аэропорт. Это аэропорт Эрджан в Никосии (Лефкоше). Поэтому добраться до Кирении из аэропорта можно наземным транспортом. Для этого можно воспользоваться автобусами, которые ходят из аэропорта под названием KIBHAS. Или можно арендовать автомобиль и заказать такси. Расстояние от аэропорта Эрджан до Кирении составляет 37 км. Полеты в Никосию организуются не только из Стамбула, но и из Анкары, Измира, Анталии, Аданы и Хатая. Также есть паромное сообщение из Аланьи и Мерсин-Ташуджу. Для тех, кто проживает в Анталии, Адане и Мерсине, удобно воспользоваться паромом. Паромное сообщение между Ташуджу и Гирне занимает 2 часа.

Граждане Турции могут въезжать на Кипр с удостоверением личности, без заграничного паспорта.

Места для посещения

Замок Кирения, Замок Святого Иллариона, Гробница и Масджид Хз.Омера, Музей затонувших кораблей, Монастырь Беллапалис, Босфорское мученичество, Мечеть Кипра Кафер Ага, Музей народного творчества, Монастырь Сурп Магар.

Фестивали /Ярмарки

В течение года в Кирении проводится множество фестивалей, такие как:

- Фестиваль туризма и культуры в Кирении
- Музыкальный фестиваль в Беллапаисе
- Фестиваль культуры и искусства в Кирении

Транспорт

В Кирении у вас не возникнет никаких проблем с транспортом. Замок, гавань, развлекательные и торговые центры расположены рядом друг с другом. Поэтому вы легко сможете обойти центр Кирении пешком. Авиаперевозки в Кирению осуществляются из аэропорта Эрджан в Никосии.

Микроавтобусы и такси легко добираются до любого места.



ОПИСАНИЕ

3124 m²

5

ОТДЕЛЬНОСТОЯЩИЕ ВИЛЛЫ

РАССТОЯНИЕ

2.5 KM

ЦЕНТР ГИРНЕ



600 M

ПЛЯЖ



30 MIN

АЭРОПОРТ ЭРДЖАН

300 M

АМЕРИКАНСКИЙ
УНИВЕРСИТЕТ

ИНФОРМАЦИЯ О ПРОЕКТЕ

До центра Гирне пешая доступность 2,5 км
До американского университета Гирне 300 метров
До городского пляжа 600 метров
До аэропорта Левкоша 30 минут езды
5 отдельностоящих вилл
Вход с северной стороны
Для каждой виллы предусмотрен гараж на 2 автомобиля
У каждой виллы запланирован собственный бассейн;
Каждая вилла состоит из 2-х этажей, планировка вилл 4+1, площадь 304 м²
Гостиная совмещенная с кухней 68 м², коридор 18 м², спальная комната 14 м², санузел 4,80 м²
В каждой комнате будут установлены кондиционеры
Камин
Подогрев полов
Плита, духовой шкаф, вытяжка также входит в стоимость каждой виллы
Алюминиевые окна с двойным остеклением
Камеры видеонаблюдения
Видеодомофон



ФОТО ПРОЕКТА



















FITNESS CENTER

ALANYA

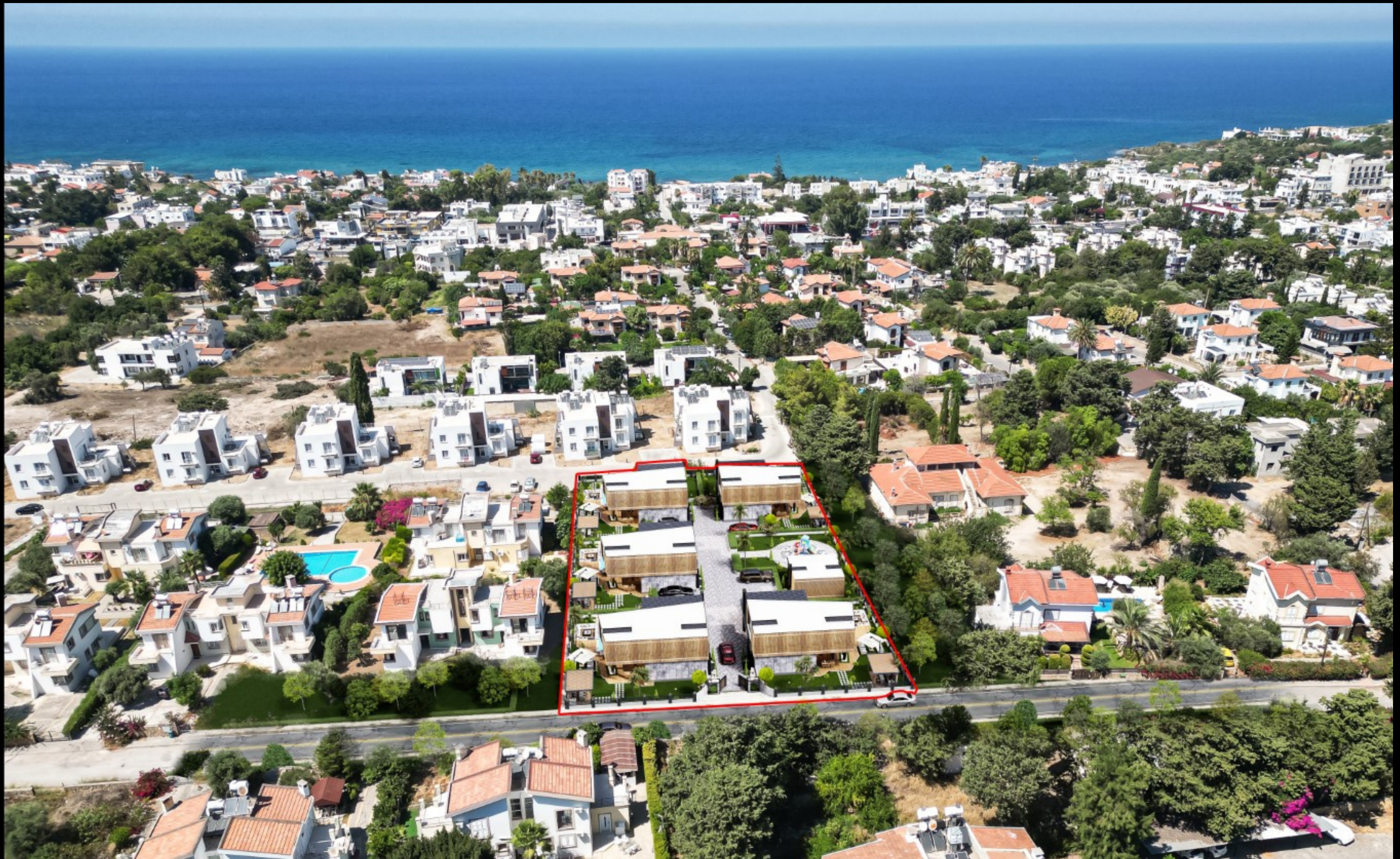














ПОЭТАЖНЫЙ ПЛАН

1 ЭТАЖ

304 m²



ПОЭТАЖНЫЙ ПЛАН

2 ЭТАЖ

304 m²



ПЛАН РАЗМЕЩЕНИЯ

НИЖНИЙ ЭТАЖ



ПЛАН РАЗМЕЩЕНИЯ

ПЕРВЫЙ ЭТАЖ





ELITE SINERJI

BUILDING WITH SYNERGY

www.elitesinerji.com

info@elitesinerji.com

+90 242 212 04 04

